

BusinessPlanner Datenbank Restore

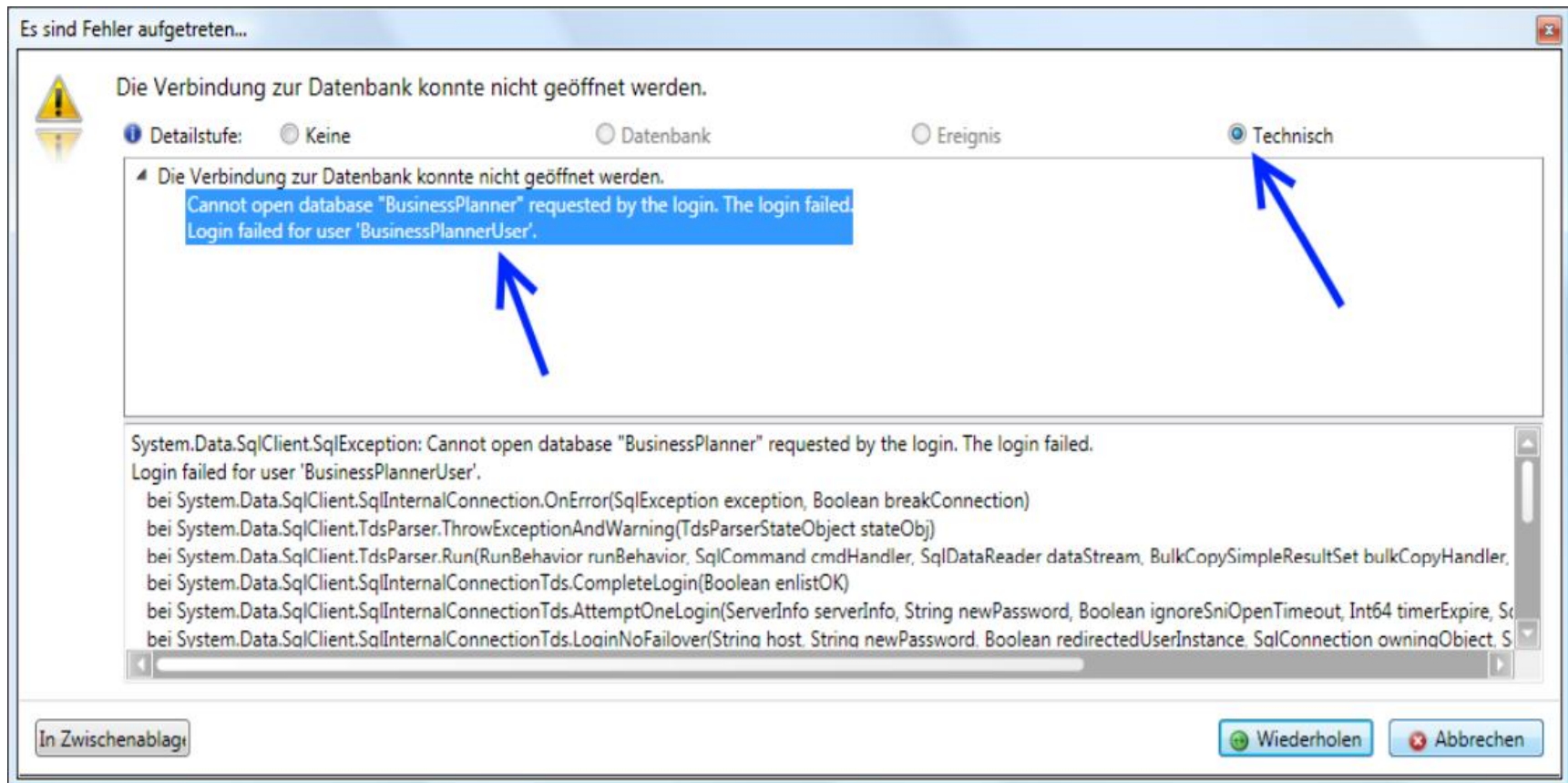


Fehlermeldung: „Login failed for user `BusinessPlannerUser`“

www.businessplanner.at

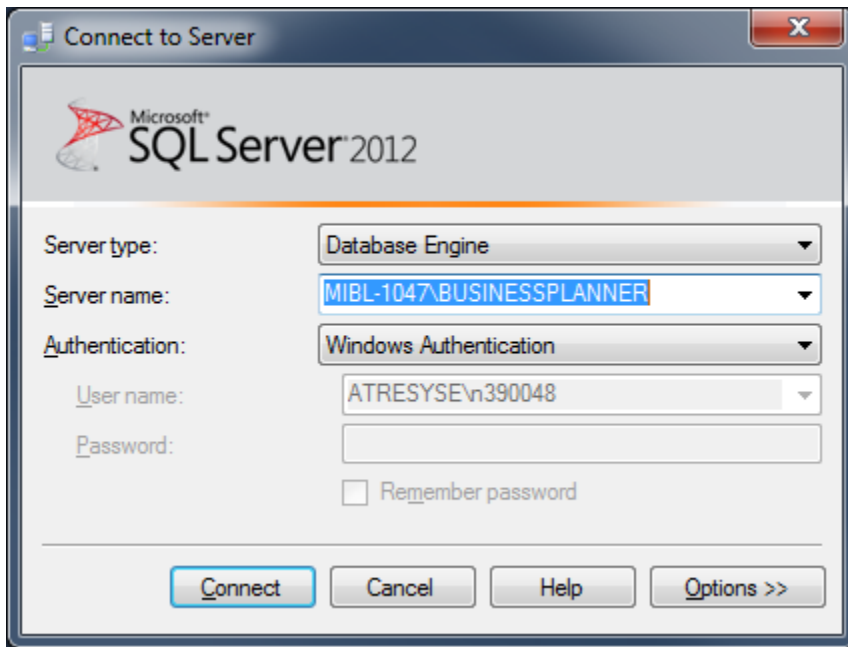
Willkommen bei der
Bank Austria
Member of  UniCredit

Login failed for user „BusinessPlannerUser“

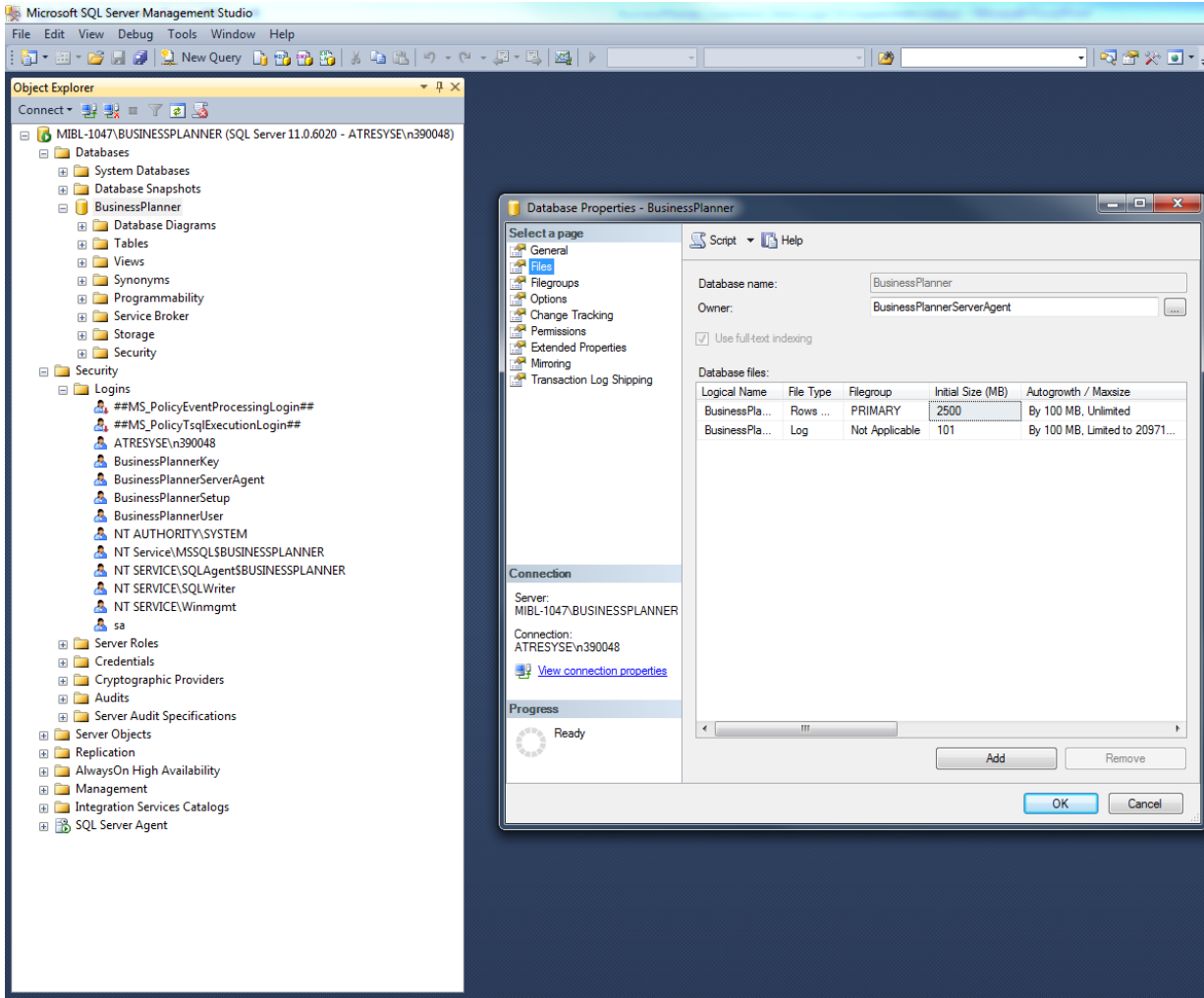


Fehlerbehebung mittels SQL Server Management Studio

- Starten Sie das Management Studio und verbinden Sie sich mit der BusinessPlanner Instanz:



Fehlerbehebung mittels SQL Server Management Studio



- Markieren Sie die BusinessPlanner Datenbank.
- Wählen Sie über das rechte Maustastenmenü „Eigenschaften“ aus.
- Unter Files muss der BusinessPlannerServerAgent als Owner ausgewählt werden.



Fehlerbehebung mittels SQL Server Management Studio

The screenshot shows the Microsoft SQL Server Management Studio interface. On the left, the Object Explorer displays the server hierarchy for 'MIBL-1047\BUSINESSPLANNER'. The 'Logins' folder is expanded, and 'BusinessPlannerUser' is selected. The 'Login Properties - BusinessPlannerUser' dialog box is open, showing the 'User Mapping' tab. The 'Users mapped to this login:' table is as follows:

Map	Database	User	Default Schema
<input checked="" type="checkbox"/>	BusinessPlanner	BusinessPlannerUser	dbo
<input type="checkbox"/>	master		
<input type="checkbox"/>	model		
<input type="checkbox"/>	msdb		
<input type="checkbox"/>	tempdb		

Below the table, the 'Database role membership for: BusinessPlanner' section is visible, with the following roles checked:

- db_accessadmin
- db_backupoperator
- db_datareader
- db_datawriter
- db_dladmin
- db_denydatareader
- db_denydatawriter
- db_owner
- db_securityadmin
- public

The 'Connection' section shows the server 'MIBL-1047\BUSINESSPLANNER' and connection 'ATRESYSE\n390048'. The 'Progress' section shows a 'Ready' status.

- Unter Security / Logins markieren Sie bitte den BusinessPlannerUser.
- Wählen Sie über das rechte Maustastenmenü „Eigenschaften“ aus.
- Setzen Sie die Eigenschaften wie im Screenshot abgebildet.
- Anschließend können Sie den BusinessPlanner wieder starten.

