

BusinessPlanner Installationsanleitung



www.businessplanner.at

BusinessPlanner & Consulting

Willkommen bei der
Bank Austria
Member of  UniCredit

Lokale Installation

Möchten Sie den BusinessPlanner inkl. Berichtswesen (Excel AddIn) lokal installieren, aktivieren Sie bitte die Checkboxen vor „BusinessPlanner“, sowie „BusinessPlanner Excel Berichtsheft“.

Die Excel Version wird durch das Setup erkannt und automatisch ausgewählt.



Hinweis:

Die 30 Tage Demo-Lizenz gilt ausschließlich für die Basic Version des BusinessPlanners!

Aktivieren Sie die Checkbox nicht wenn Sie den BusinessPlanner Advanced, Advanced & ProfitCenter, sowie Professional nutzen möchten.



Lokale Installation

Im 2. Schritt treffen Sie bei einer lokalen Installation KEINE Auswahl.



Hinweis:

Sollten Sie (zB als Administrator) für einen anderen Benutzer installieren, kann der Windows Benutzer hier eingetragen werden.

Dieser wird dann bereits in der BusinessPlanner Datenbank angelegt. Der BusinessPlanner verwendet die Windows Benutzerrollen.



Lokale Installation

Im letzten Schritt der Installation entscheiden Sie ob die BusinessPlanner Datenbank auf einer, lokal bereits vorhandenen SQL Server Instanz laufen soll oder ob Sie eine neue (durch unser Setup ausgelieferte) Express Edition installieren möchten.

BusinessPlanner Setup 2.60.3.0

Installation SQL Server

BusinessPlanner

Bitte geben Sie an, ob Setup eine bestehende Instanz nutzen oder eine neue Instanz von SQL Server 2008 R2 Express installieren soll.

Neue SQL Server Instanz

Instanzname
(Leerer Instanzname bedeutet Default-Instanz.)

Bestehende SQL Server Instanz

Server ...
(z.B. MeinSqlServer\BeispielInstanz)

Modus

User
(Muss der sysadmin Rolle zugewiesen sein. Z.B.: sa)

Passwort

Hinweis:

Achten Sie auch bei einer lokalen Installation auf die regelmäßige Sicherung Ihrer Datenbank!

Nach Fertigstellung der Installation wird eine Identifikationsnummer ausgewiesen. Schicken Sie diese, zwecks Freischaltung der Lizenz, an den BusinessPlanner Support bp@unicreditgroup.at



Client/ Server Installation

1. Bei einer Client/ Server Installation müssen Sie das Setup **zuerst auf dem Datenbankserver lokal starten.**

Durch die Auswahl **„Diese Installation soll ein zentraler Datenbankserver werden“** wird nur (wenn später ausgewählt) die SQL Server Express Edition neu installiert und anschließend die BusinessPlanner Datenbank

angehängt. Ohne „neue Instanz“ wird die BusinessPlanner Datenbank an die ausgewählte, bestehende Instanz, angehängt.

BusinessPlanner Setup 2.60.3.0

Einstellungen zur Installation

BusinessPlanner

Automatische Updates beim Start aktivieren
Pfad:

Zentralen Datenbankserver verwenden
 Diese Installation soll ein zentraler Datenbankserver werden
Achtung: Die obigen Einstellungen sind bei einem Update nicht mehr veränderbar!

Excel Berichtsheft für alle Excel-Versionen am UpdateServer zur Verfügung stellen
 Für 32-Bit Excel bereitstellen
 Für 64-Bit Excel bereitstellen (derzeit nur bei Excel 2010 möglich)

Für welchen Windows-Benutzernamen möchten Sie den BusinessPlanner einrichten?
 Aktueller Windows-Benutzername
 Anderer Windows-Benutzername (ohne Domainname)

(Wenn der Benutzername in der Datenbank bereits existiert, so wird nichts verändert.)

Hinweis:

Sollten Sie (zB als Administrator) für einen anderen Benutzer installieren, kann der Windows Benutzer hier eingetragen werden.

Dieser wird dann bereits in der BusinessPlanner Datenbank angelegt. Der BusinessPlanner verwendet die Windows Benutzerrollen.



Client/ Server Installation

2. Nach Fertigstellung des Setups am Datenbankserver starten Sie dieses **lokal auf Ihren Client/s**.

Möchten Sie den BusinessPlanner inkl. Berichtswesen (Excel AddIn) auf dem Client installieren, aktivieren Sie bitte die Checkboxen vor „BusinessPlanner“, sowie „BusinessPlanner Excel Berichtsheft“.



Die Excelversion wird durch das Setup erkannt und automatisch ausgewählt.

Wählen Sie die Option „**zentralen Datenbankserver verwenden**“ aus.

Hinweis:

Die 30 Tage Demo-Lizenz gilt ausschließlich für die Basic Version des BusinessPlanners!

Aktivieren Sie die Checkbox nicht wenn Sie den BusinessPlanner Advanced, Advanced & ProfitCenter, sowie Professional nutzen möchten.



Client/ Server Installation

3. Im letzten Schritt der Installation wählen die, zuvor auf dem Datenbankserver installierte, Instanz aus.

BusinessPlanner Setup 2.60.3.0

Installation SQL Server

BusinessPlanner 

Bitte geben Sie an, ob Setup eine bestehende Instanz nutzen oder eine neue Instanz von SQL Server 2008 R2 Express installieren soll.

Neue SQL Server Instanz

Instanzname
(Leerer Instanzname bedeutet Default-Instanz.)

Bestehende SQL Server Instanz

Server ...
(z.B. MeinSqlServer\BeispielInstanz)

Modus

User
(Muss der sysadmin Rolle zugewiesen sein. Z.B.: sa)

Passwort

Hinweis:

Mittels Klick auf die Durchsuchen Schaltfläche können Sie nach allen vorhandenen SQL Instanzen suchen und die gewünschte Instanz mittels Doppelklick übernehmen.

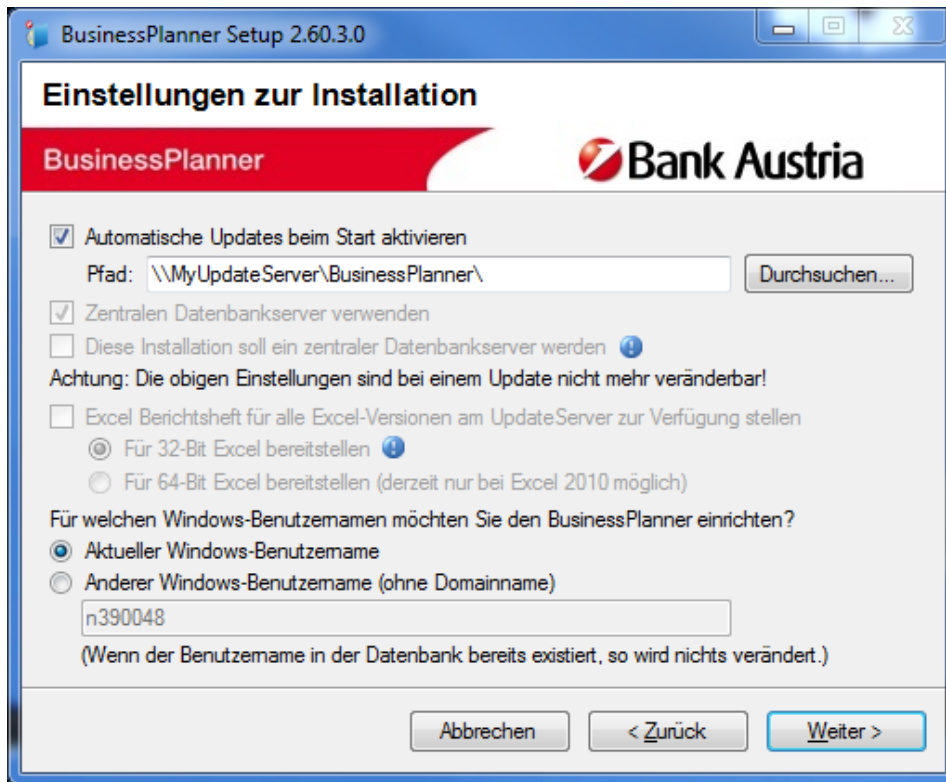
Nach Fertigstellung der Installation wird eine Identifikationsnummer ausgewiesen. Schicken Sie diese, zwecks Freischaltung der Lizenz, an den BusinessPlanner Support <mailto:bp@unicreditgroup.at>



Installation eines Update Servers

Wir empfehlen einen Update Server erst ab > 3 Usern.

1. Im ersten Schritt muss die Installation am Datenbankserver durchgeführt werden (siehe Client/ Server Installation)
2. Anschließend starten Sie das Setup auf dem App Server. Führen Sie das Setup dort ohne jegliche Auswahl, dh wie eine lokale Installation durch. Bei der Auswahl der Instanz wählen Sie bitte Ihre bestehende Instanz am zentralen Datenbankserver aus.



3. Anschließend starten Sie das Setup am Client und wählen dort die Installationsvariante „zentralen Datenbankserver verwenden“ aus. Aktivieren Sie außerdem „Automatische Updates beim Start aktivieren“ und hinterlegen Sie als Pfad den Installationspfad des BusinessPlanners auf Ihrem App Server. Damit auch das Excel Berichtswesen aktualisiert wird, aktivieren Sie bitte auch noch „Excel Berichtsheft für alle Excel-Versionen am UpdateServer zur Verfügung stellen“.

Hinweis: Bitte beachten Sie, dass eine Fileshare Freigabe (zumindest Leserechte) für den Pfad notwendig ist.

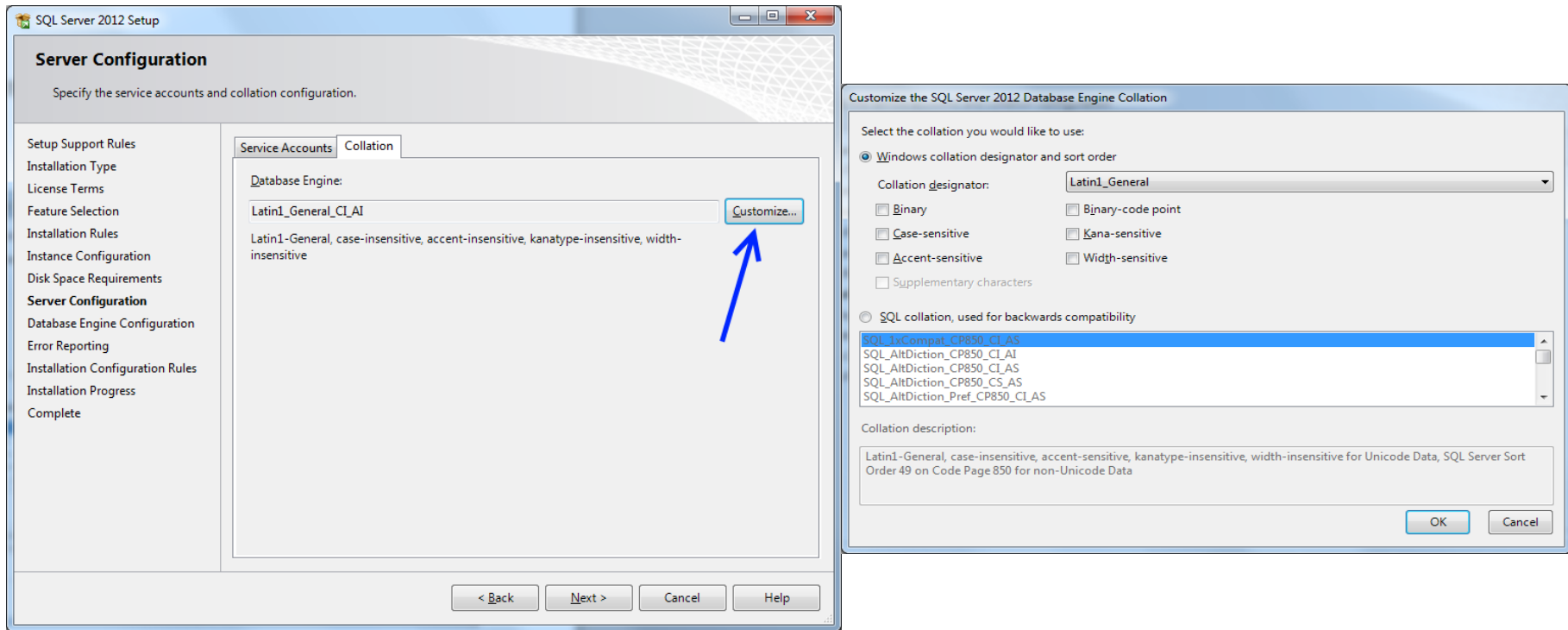


Sonderfall: Installation auf einem Domain Controller

1. Aus Sicherheitsgründen warnt Microsoft vor der Installation eines SQL Servers auf einem Domain Controller. Aus diesem Grund wird die, in unserem Setup enthaltene, Express Edition auf einem Domain Controller nicht automatisch installiert, sondern muss manuell installiert werden.

Welche SQL Server Version aktuell supported werden, finden Sie [hier](#).

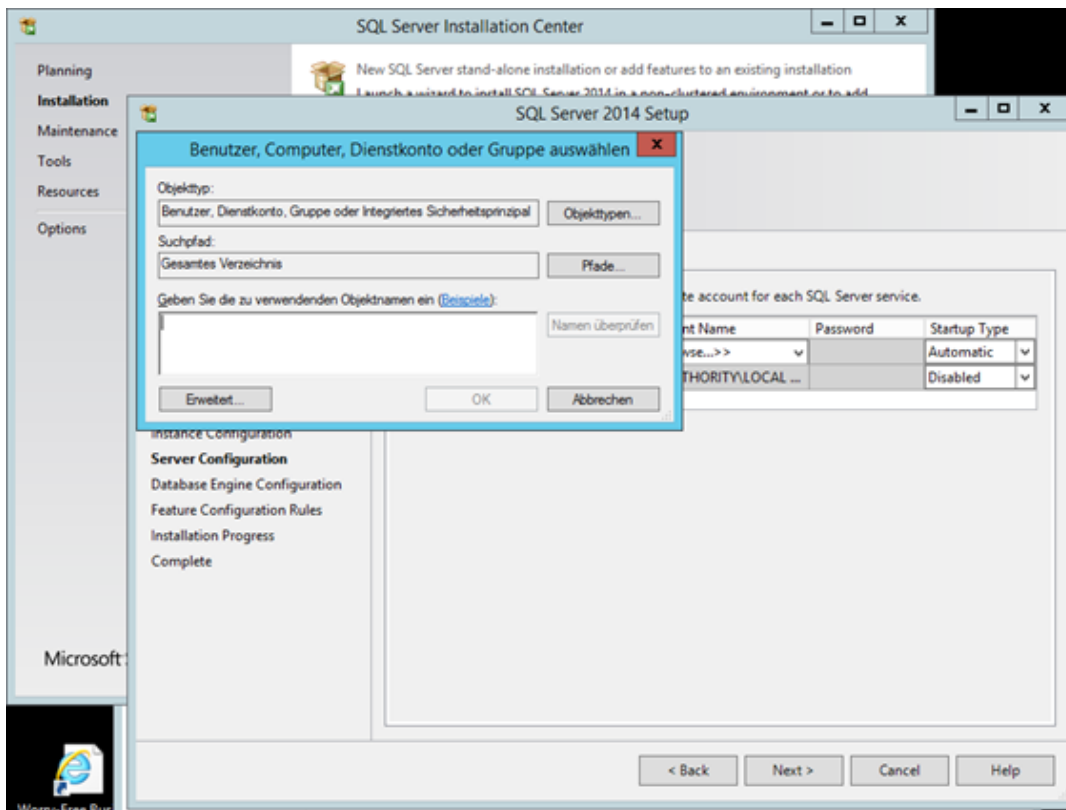
Auswahl der Collation:



Sonderfall: Installation auf einem Domain Controller

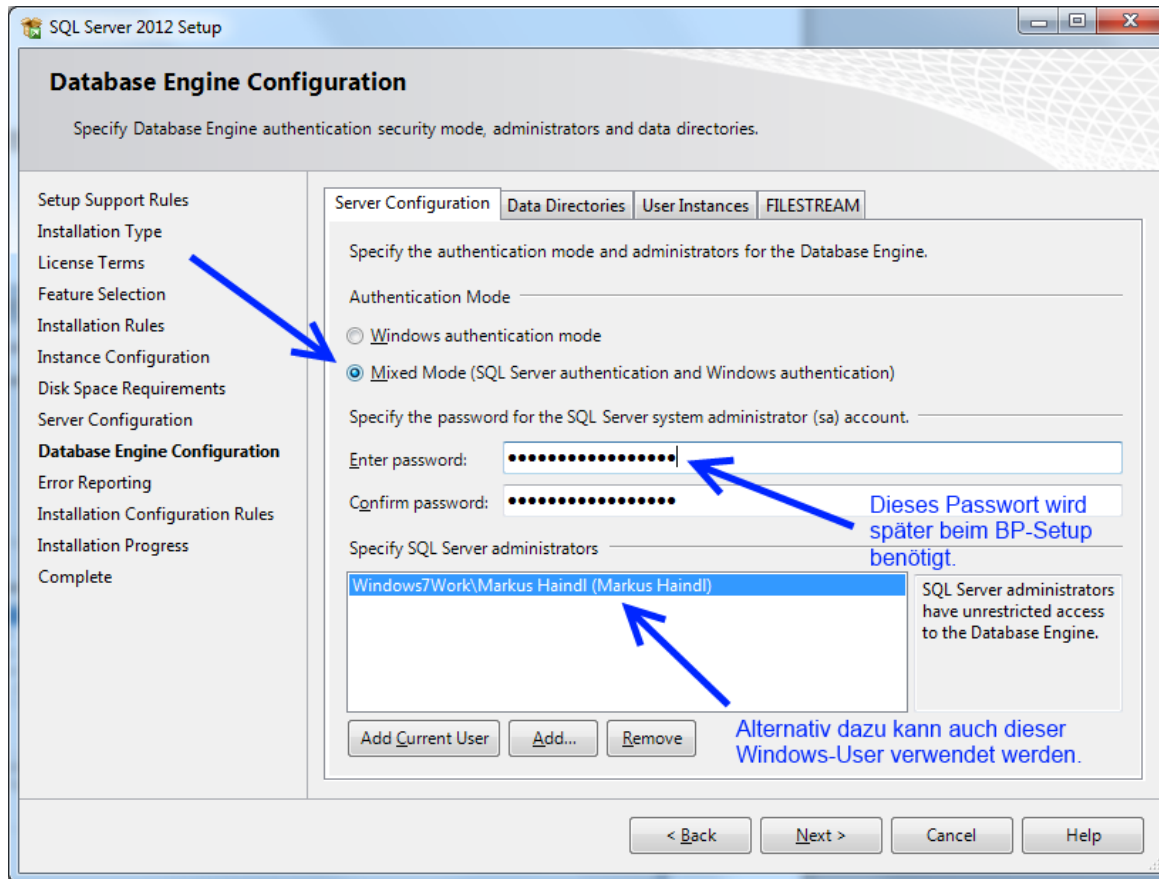
2. Ändern Sie noch den „Service Account“ des SQL Servers indem Sie auf „Erweitert“ klicken wählen Sie über „find all“ in der Liste den „Netzwerkdienst“ bzw „Network Service“ aus.

Beim Browser sollte immer „Local Service“ eingestellt sein.



Sonderfall: Installation auf einem Domain Controller

3. Bei Authentifizierung wählen Sie bitte „Mixed Mode“ aus und vergeben ein beliebiges Passwort. Dies ist nur bei der ersten Anmeldung notwendig; anschließend wird die Windows Authentifizierung



Allgemeine Informationen

- Das **BusinessPlanner Setup** gibt es in zwei Versionen:
 - Verwenden Sie das FULL Setup nur für Erst-/Neuinstallation
Das FULL Setup beinhaltet auch noch das .Net Framework, sowie der Windows Installer
 - Verwenden Sie das normale Setup für Updates / bereits bestehende Installationen
- Eine **Sicherung der Datenbank** kann im Rahmen des Setups immer nur lokal am Server durchgeführt werden.
- Sollten Sie einen **Apple** Rechner verwenden, kann der BusinessPlanner nur unter einer Windows Emulation installiert werden. Hier gibt es zahlreiche kostenfreie Optionen.
- Der **BusinessPlanner Agent** wird bei der Installation des BusinessPlanners ebenfalls installiert und sollte immer aktiviert sein. Der BusinessPlanner Agent führt wichtige Wartungsarbeiten durch: wie beispielsweise das endgültige Löschen von gelöschten Objekten, Neusortierung für mehr Performance uä.
Konnte der Agent aus technischen Gründen nicht ausgeführt werden, wird Ihnen im BusinessPlanner in der Statusleiste unten rechts als roter Punkt angezeigt. Mittels Doppelklick auf den roten Punkt wird die Fehlermeldung angezeigt. Das Logfile des Agent finden Sie unter C:\Windows\Temp.
- Gerne helfen wir Ihnen bei jeder Installationsvariante, Migration von Datenbanken, Backup Erstellung etc.
Kontaktieren Sie uns über bp@unicreditgroup.at bzw. unter +43-(0)50505/55335

